

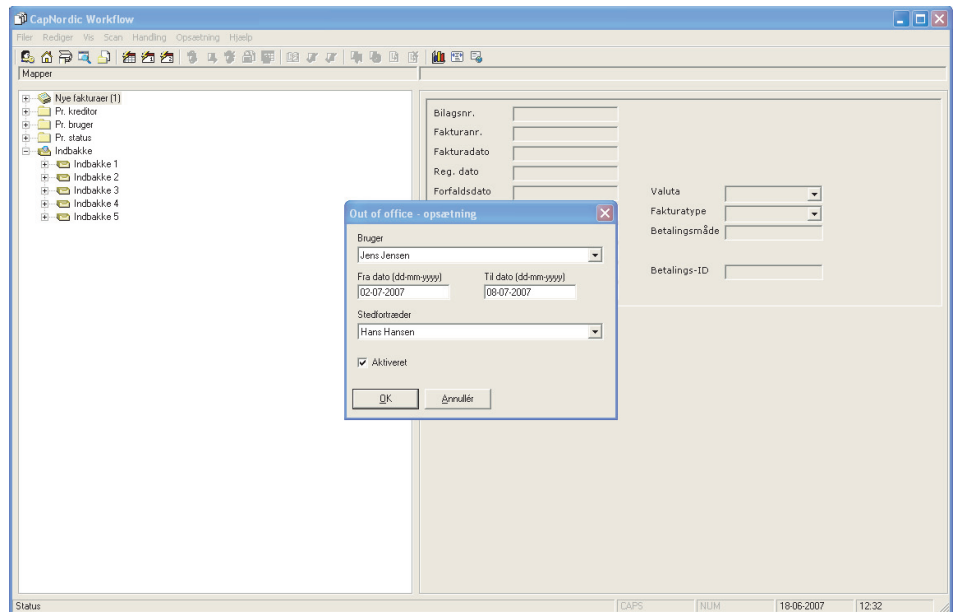


Fraværsmodulet

Med CapNordic Workflow fraværsmodulet bliver det muligt at angive en stedfortræder, som må behandle ens bilag i en periode.

Dette vil typisk være ved f.eks. ferie, sygdom eller lignende.

Dermed skal økonomiafdelingen ikke bruge unødigt tid og ressourcer på manuelt at finde frem til, hvem der er stedfortræder.



Opsætning af hvornår brugerne er fraværende kan både skal fra økonomifunktionen eller ude ved brugerne

Alle bilag vil i den angivne periode automatisk blive videresendt til stedfortræderen, som let kan se at bilaget er et stedfortræderbilag.

Konteringsafgrænsning

CapNordic Workflow fraværsmodulet tager automatisk højde for beløbs- og kontoafgrænsninger, så det sikres at bilaget godkendes med de korrekte rettigheder.

Efterbehandling

Såvel stedfortræder som den oprindelige godkender kan efterfølgende se bilaget. I tilfælde af, at en bruger ikke får valgt en stedfortræder, har superbrugere altid mulighed for at indsætte en stedfortræder for en hvilken som helst bruger.